

PROMOBALL MAGAZINE

B1

PHYSICAL
THERAPY

MATCH REVIEW

CRUCIVERBA

SPECIALE
MASSOTERAPISTA

SILVIA RACCAGNI

MATCH SPONSOR:



ACQUISTA I BIGLIETTI PER
LA PROSSIMA PARTITA

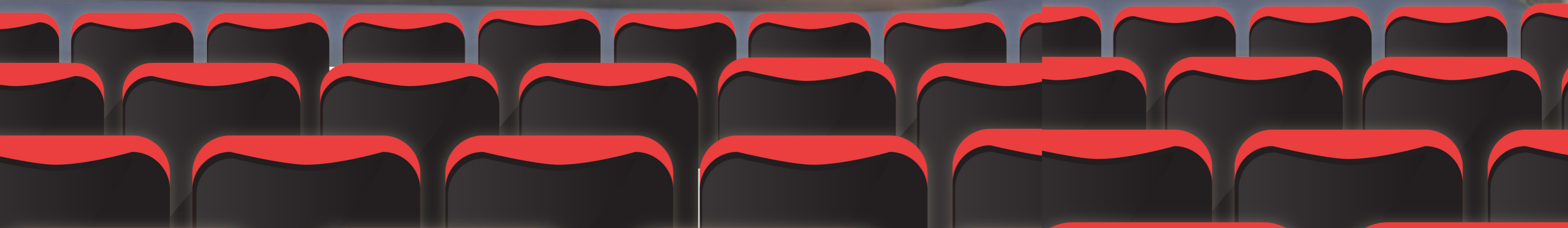


SOMMARIO



#BETHETIGER

08	MATCH REVIEW
16	SPECIALE MASSOTERAPIA
26	CONOSCIAMO SILVIA
42	GIOCA CON NOI
48	MERCHANDISING



CLASSIFICA



GIORGIONE
PALLAVOLO



PALLAVOLO
PESCHIERA



BREMBO
Volley Team



BANCA ANNIA ADUNA

AZIMUT GIORGIONE

ARENA VOLLEY

GPS VOLLEY

VOLKSBANK VICENZA

PALLAVOLO PICCO LECCO

OROTIG PESCHIERA

IDRAS TORBOLE

CORTINA EXPRESS IMOCO

ROTHOBLAAS VOLANO

DON COLLEONI

BREMBO

ISUZU CEREIA

PROMOBALL SANITARS

CALENDARIO MARZO



GIORGIONE
PALLAVOLO



BREMBO
Volley Team

STARTING SIX



3 GATTI
7 CONTI
9 FERRARI
10 OLIVIERI
13 POPULINI
16 CASTELLINI

14 BERTOLETTI (L)
8 BANDERA (L)

MISTER NIBBIO





Match Review!

5[^] CAMPIONATO RITORNO 08/03/2026 GPS - PROMOBALL

Si chiude con una sconfitta carica di segnali positivi la trasferta della PROMOBALL SANITARS BS al Palasport Livio Romare. Nella 18^a giornata della Regular Season 2025/2026, le biancorosse di coach Nibbio cadono per 3-1 contro la

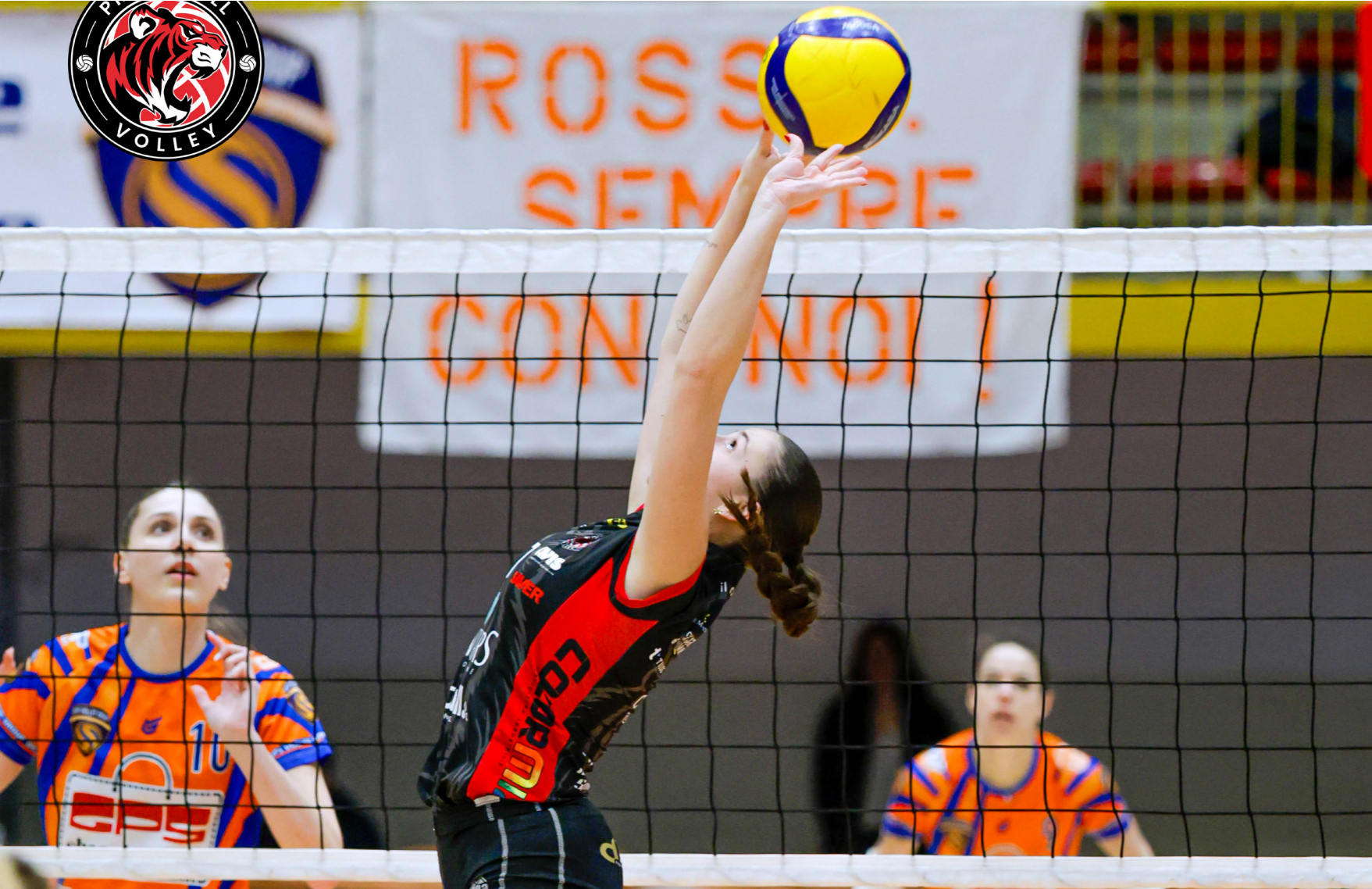
GPS Volley Group Schio, attualmente quarta in classifica, ma escono dal campo dimostrando di poter giocare alla pari contro le corazzate del torneo, strappando con autorità il primo parziale.

Primo
Coach

Set:
Nibbio

schiera il sestetto con Conti in regia, Olivieri opposta, Ferrari e Gatti al centro, Castellini e Populini in banda, con il consueto alternarsi dei liberi Bandera e Bertoletti. L'avvio è di marca bresciana (2-4), ma Schio reagisce subito impattando sul 4-4. La Promo resta concentrata: un ottimo primo tempo di Gatti (10-12) e un ace di Castellini (10-13) costringono la panchina veneta al time-





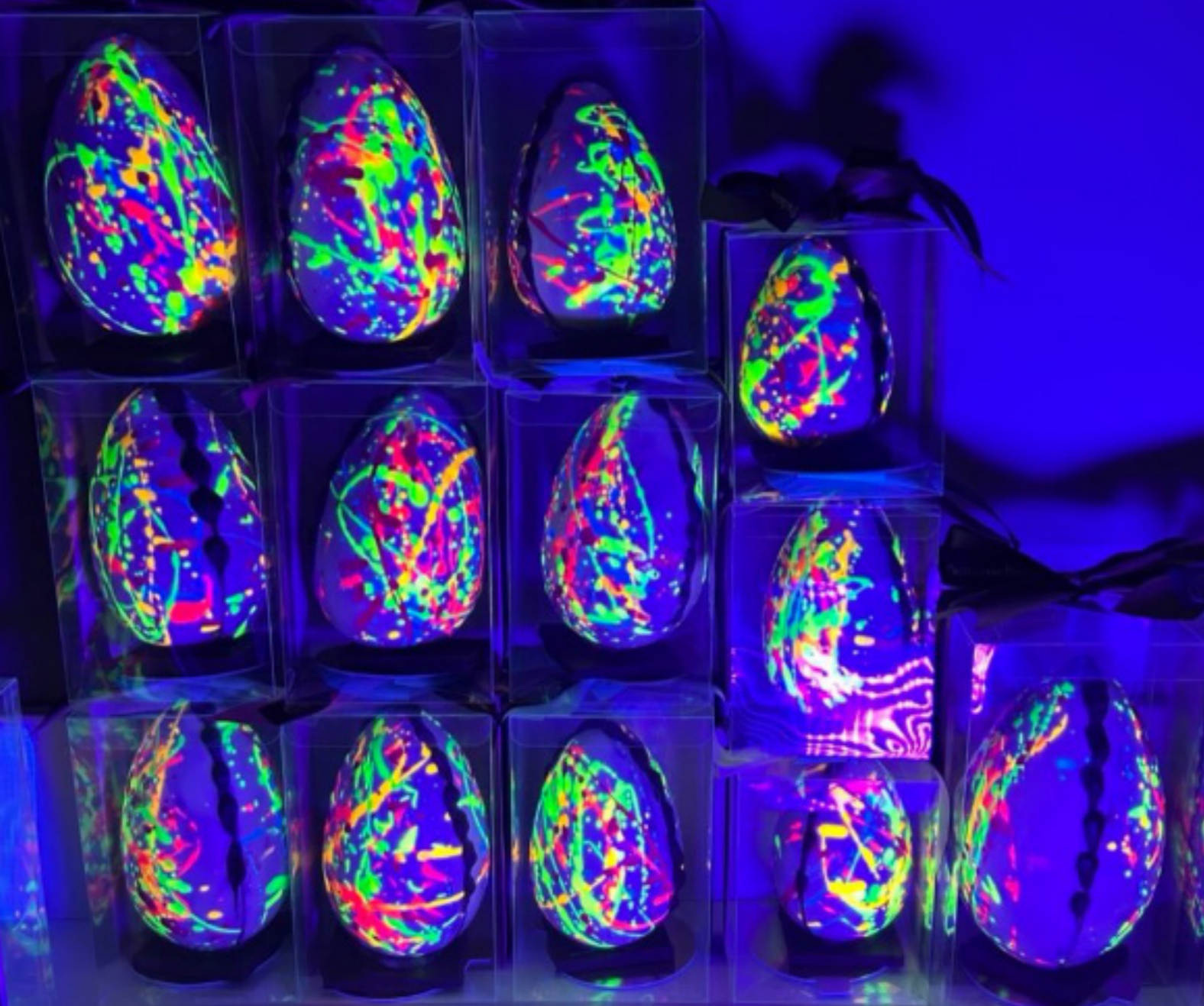
out. Populini martella con potenza (12-15), e nonostante il rientro di Schio, un muro di Olivieri (16-18) e un beffardo pallonetto di Gatti (19-21) mantengono le distanze. Nel finale concitato, un primo tempo chirurgico di Ferrari regala il set point (22-24), trasformato poco dopo da un attacco di Olivieri che la difesa di casa non riesce a contenere: 23-25.

Secondo Set: La reazione della quarta forza del campionato è veemente. Schio parte forte approfittando di qualche errore biancorosso (2-0). Nonostante un ace di Olivieri (4-2) e uno di Conti (9-7), le Tigri faticano a trovare varchi nell'organizzata difesavicentina (12-7). Nibbio prova a cambiare le carte inserendo Niccoli per Olivieri e Scotti per Castellini, ma il ritmo di Schio non cala e il parziale scivola via rapidamente fino al 25-13.

Terzo Set: Il terzo parziale torna a essere una battaglia. Gatti apre con un ace (0-2) e le squadre procedono a braccetto fino al 6-6. Schio prova l'allungo (12-8), ma la Promo non molla: un muro di Populini (13-10) tiene accesa la speranza. Le bresciane lottano su ogni pallone, costringendo Schio al time-out sul 17-15. Un ace di Conti (23-19) e un muro di Ferrari (23-20) riaprono i giochi nel finale, ma Schio trova lo spunto vincente per chiudere 25-21.

Quarto Set: Nibbio rimescola lo starting six inserendo Bergamaschi e Scotti. La Promo parte avanti (3-5), ma Schio recupera subito (6-6). Il set è intenso: al muro di Scotti (15-14) risponde la potenza degli attacchi veneti. Ferrari a centro rete tiene la Promo in scia (17-15), ma nel finale Schio accelera portandosi sul 22-17. Un ultimo sussulto con l'ingresso di Castellini al servizio prova a riaprire la gara, ma le padrone di casa non tremano e sigillano il match sul 25-22.

Ma quanto sono belle
queste uova di Pasqua



fluo che si illuminano come
per magia?!

Ovviamente le trovi qui!



Pasticceria Bossoni

Lunedì Chiuso

@bossonipasticceria
Telefono e whatsapp
0302302428

E-mail
pasticceriabossoni@gmail.com



MED-LINE
AMBULATORIO
POLISPECIALISTICO

Prenota qui
 la tua visita specialistica

ORTOPEDICA

L'ortopedia è una specialità medica che si concentra sulla cura di problemi come fratture ossee, lussazioni articolari, lesioni ai tendini e ai legamenti, malattie degenerative delle articolazioni (artrosi), dell'assetto scheletrico (scoliosi, dismetrie degli arti) e altre condizioni patologiche legate al sistema muscolo-scheletrico.



ORTOPEDICO
Dr. Boldini Matteo

Tel. 030 2541111
 salute@poliambulatoriomedline.it
 www.poliambulatoriomedline.it
 Piazza Le Sorgive 29/30/31 - 25020 Flero (Bs)



MED-LINE
AMBULATORIO
POLISPECIALISTICO

Prenota qui
 il tuo trattamento

FISIOTERAPICO

La Fisioterapia è una disciplina sanitaria rivolta alla prevenzione, diagnosi funzionale, cura e riabilitazione di disturbi del movimento e delle funzioni motorie causati da patologie, traumi o disfunzioni di natura ortopedica, neurologica, respiratoria e reumatologica.



FISIOTERAPISTA
Dr. Cinelli Simone

Tel. 030 2541111
 salute@poliambulatoriomedline.it
 www.poliambulatoriomedline.it
 Piazza Le Sorgive 29/30/31 - 25020 Flero (Bs)

Cartoleria
 Articoli da regalo
 Detersivi professionali



Tabaccheria
Facchini

Di Divittini Cristina

Via Vittorio Emanuele II 31
 Flero (BS)
 Tel. 0302761324

EdilZap costruzioni srl

Zappettini www.edilizap.com

COLORMIX
 VERNICIATURA INDUSTRIALE

maco
 TECHNOLOGY

La massoterapia rappresenta una delle forme più antiche e nobili di cura della persona, configurandosi come un insieme di manovre manuali eseguite sul tessuto connettivo e muscolare per scopi terapeutici, preventivi o riabilitativi. Le sue origini affondano le radici nella notte dei tempi, poiché l'istinto di frizionare una zona dolorante è intrinseco alla natura umana, ma i primi testi strutturati risalgono all'antico Egitto, alla Cina e alla Grecia di Ippocrate, dove il massaggio era considerato uno strumento indispensabile per mantenere l'equilibrio tra corpo e mente. Oggi questa disciplina si è evoluta in una scienza

La pallavolo è uno sport caratterizzato da gesti esplosivi, salti ripetuti e continui cambi di direzione che sollecitano in modo estremo le articolazioni della spalla, della colonna vertebrale e degli arti inferiori. Un massoterapista esperto lavora strategicamente per decomprimere le fasce muscolari dei pallavolisti, prevenendo le tipiche infiammazioni ai tendini della cuffia dei rotatori o le contratture paravertebrali dovute alle continue iperestensioni durante il muro o la schiacciata. Oltre alla prevenzione degli infortuni, il massaggio terapeutico accelera drasticamente i tempi di recupero

L'Arte del Tocco Terapeutico: dalle radici della Massoterapia al successo in campo pallavolistico

rigorosa che richiede una formazione specifica: in Italia, infatti, la massoterapia può essere praticata legalmente solo da figure sanitarie abilitate, come i massofisioterapisti o i fisioterapisti, che possiedono le competenze anatomiche necessarie per intervenire senza causare danni. Il cuore della massoterapia risiede nella capacità di agire sulla circolazione sanguigna e linfatica, favorendo l'eliminazione delle tossine e migliorando l'ossigenazione dei tessuti, un aspetto che diventa cruciale quando si parla di contesti sportivi ad alto impatto. Nella pallavolo, in particolare, questa pratica non è un semplice lusso post-partita ma una necessità tecnica e fisica fondamentale.

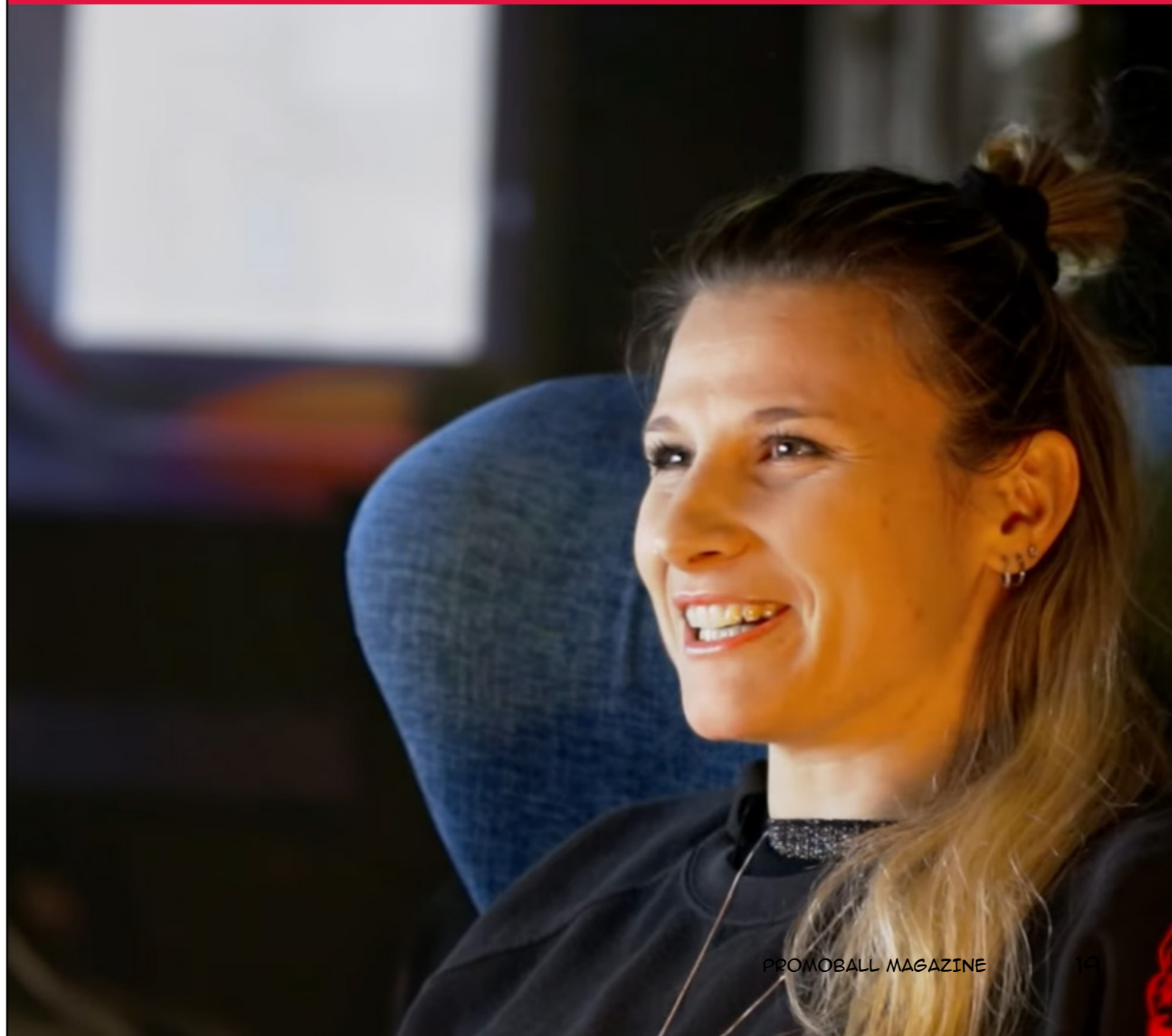
tra una sessione di allenamento e l'altra, permettendo all'atleta di mantenere una performance costante e di ridurre il rischio di strappi muscolari dovuti alla fatica accumulata. Attraverso tecniche come lo sfioramento, la frizione e l'impastamento, l'operatore riesce a sciogliere i trigger point che si formano dopo sforzi intensi, garantendo che i muscoli del pallavolista rimangano elastici e pronti a sprigionare la massima potenza nel salto. In definitiva, la massoterapia funge da ponte tra la salute clinica e l'eccellenza agonistica, trasformando il tocco manuale in un alleato invisibile ma potente per ogni atleta che calca il parquet.



CARNOVALI
CONSULTING

“ BE THE TIGER ”

DISPONIBILE LA NUOVA PUNTATA
DELLA SERIE DI INTERVISTE
TARGATA PROMOBALL
CORRI A CONOSCERE NICOLE! 🐯
CLICCA QUI!









DA OLTRE 30 ANNI AUTOMATIZZIAMO E INNOVIAMO PROCESSI PRODUTTIVI



Automazione Industriale

Progettazione e sviluppo di sistemi per l'automazione di macchinari e impianti in diversi settori produttivi.



Applicazioni Robotizzate

Realizzazione di applicazioni robotizzate e sistemi avanzati per migliorare efficienza e sicurezza.



Macchine e impianti per fonderie

Tecnologie innovative per il trattamento e la purificazione dell'alluminio e le sue leghe.



INTERVISTA ALLA NOSTRA MASSOTERAPISTA

Se Andrea Pernetta rappresenta il “motore” atletico della squadra, Silvia Raccagni, la nostra massoterapista, ne è senza dubbio l’anima dedicata alla cura e all’equilibrio. Silvia vive la quotidianità del gruppo da una prospettiva differente: quella di una “spettatrice privilegiata” che, tra un trattamento e l’altro, raccoglie confidenze, fatica e speranze delle atlete. Ex giocatrice con una profonda conoscenza della categoria, Silvia ci ha raccontato la sua visione su questa stagione intensa e sul valore del percorso che la società sta offrendo alle più giovani. Per Silvia, il suo ruolo va oltre il semplice recupero fisico; è un osservatorio privilegiato sulla tenuta mentale del gruppo. In un campionato impegnativo come la B1, dove i risultati non sempre arrivano subito come sperato, la differenza la fa l’atteggiamento. “Capita nello sport che una stagione non prenda subito la direzione desiderata,” spiega Silvia. “È proprio in questi momenti che si capisce quanto sia fondamentale continuare a lavorare con serietà ed entusiasmo.” Nonostante le difficoltà fisiologiche di un percorso di crescita, Silvia vede ogni settimana una squadra e uno staff che non arretrano di un millimetro, trasformando la fatica in impegno costante. Uno dei temi che più sta a cuore a Silvia è l’opportunità straordinaria che hanno oggi le atlete del settore giovanile. Avere a portata di mano una prima squadra in B1 non è da tutti, e per una ragazza giovane

PROFILO DELLO STAFF

- NOME: SILVIA
- PROFESSIONE: MASSOTERAPISTA
- RUOLO: MASSOTERAPISTA

significa avere una finestra aperta sul proprio futuro professionale. Poter osservare da vicino cosa significa allenarsi a certi ritmi, confrontarsi con atlete più esperte e capire la gestione del proprio corpo è, nelle parole di Silvia, “un’occasione di crescita enorme”. Il benessere fisico, dopotutto, passa anche per la consapevolezza di ciò che il professionismo richiede. Il percorso strutturato dalla società — che accompagna le atlete dalle giovanili alla Serie D fino al palcoscenico della B1 — è visto da Silvia come un asset fondamentale. Non si tratta solo di tecnica, ma di una costruzione graduale della propria identità sportiva. “È un valore importante: permette alle ragazze di fare esperienza, capire cosa richiedono certi livelli e costruire il proprio cammino passo dopo passo.” In questo ambiente intriso di passione e competenza, le giovani atlete non trovano solo macchinari o schemi tattici, ma un ecosistema che protegge e stimola il loro progresso atletico e umano.



I consigli di Silvia per il benessere dell'atleta:

1. Ascolta il Tuo Corpo: Il recupero non è tempo perso, ma parte integrante dell'allenamento. Imparare a capire i segnali di affaticamento è il primo passo per una carriera lunga e di successo.

2. L'Entusiasmo è un Muscolo: Anche quando i risultati tardano ad arrivare, mantieni alta la serietà e la voglia di esserci. La mentalità con cui affronti la settimana di lavoro influenza direttamente la tua tenuta fisica.

3. Impara dalle "Esperte": Osserva come le atlete più mature gestiscono i momenti di stress e come si prendono cura del proprio benessere. L'esperienza delle compagne è una risorsa preziosa tanto quanto un consiglio tecnico.





BM carrozzerie

E26

2

1



naturall.
PURE COTTON EXPERIENCE



imballine
IMBALLARE & CONFEZIONARE



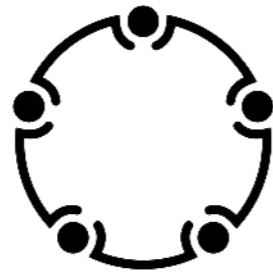
TEMPINI 1921
riveste l'abitare

Tomasoni
Spurghi

ITS MACHINA
LONATI



Studio Maruggi *presenta:*



STUDIO MARUGGI

Abbiamo il piacere di segnalare che sono state pubblicate le date per il caricamento delle domande del nuovo Bando ISI INAIL 2025, finalizzato a sostenere progetti volti al miglioramento dei livelli di salute e sicurezza nei luoghi di lavoro rispetto alle condizioni riscontrabili alla data di presentazione della domanda. La misura concede un contributo a fondo perduto fino a 130.000 €, con una percentuale di contribuzione pari al 65% dei costi ammissibili (estendibile all'80% per alcune specifiche linee di intervento).

Le domande potranno essere caricate a partire dal 13 aprile e fino al 28 maggio, successivamente l'ente comunicherà la data del Click Day.

Riguardo all'iniziativa del Bando ISI INAIL 2025, [cliccando qui](#) avrete la possibilità di trovare tutti i dettagli ed eventualmente mettervi in contatto con noi per una consulenza personalizzata ed avviare le pratiche necessarie.



BEFED

BEFED FLERO

I NOSTRI EVENTI *di Marzo*

06 **SEX PIRLOS**
SWING POP-ROCK DUO

13 **KARAOKE NIGHT**
CON LTA LOS TRES AMIGOS

20 **KARAOKE NIGHT**
CON LTA LOS TRES AMIGOS

27 **SERATA KARAOKE**
CON GIO & AMBRA

PRENOTA IL TUO TAVOLO!

TEL. 030 264 0375

NOVITÀ!

SOLO PER IL MESE **DI MARZO**

DIPPING STRIPS

BLACK PEPPER & ONION



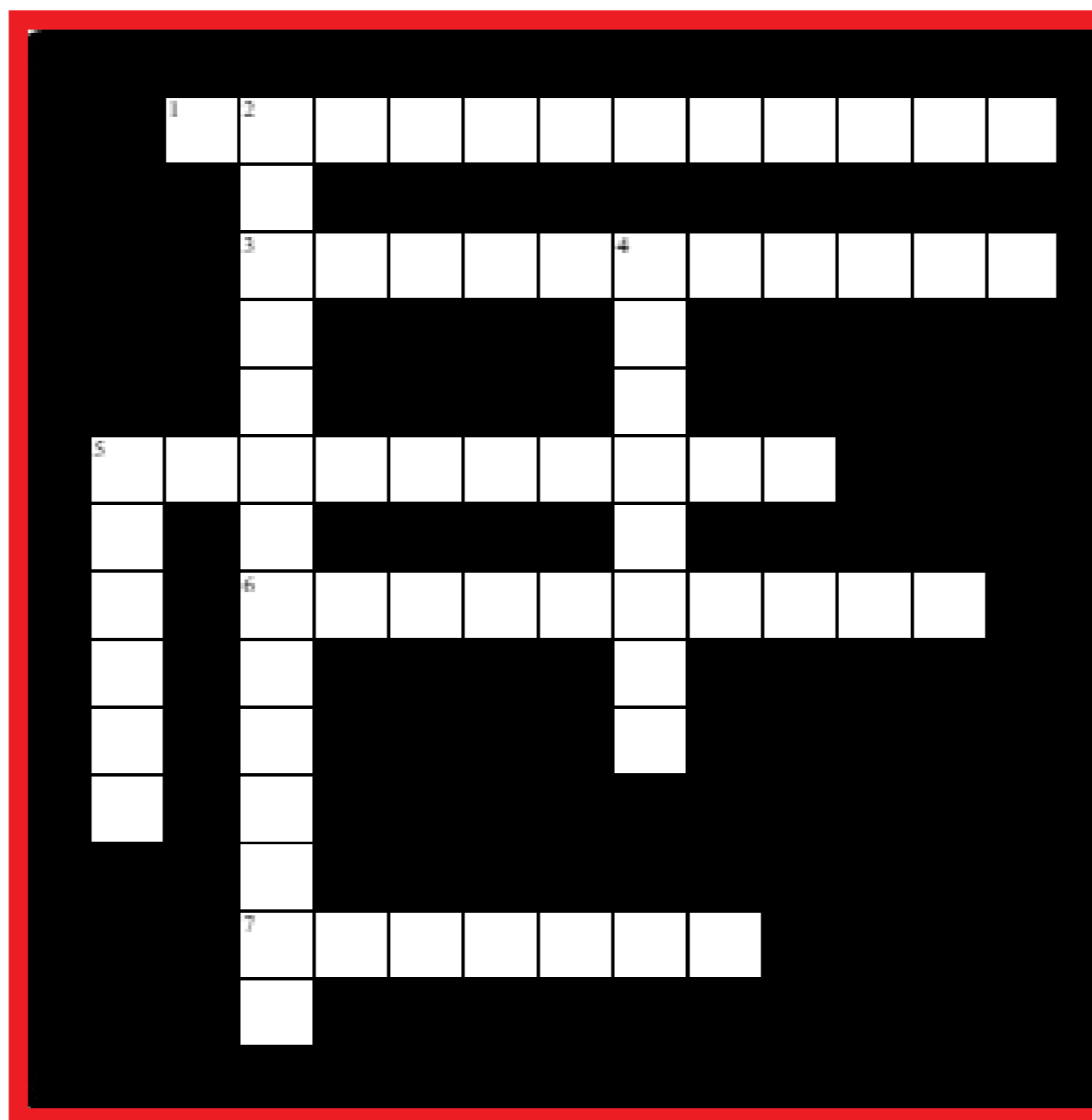
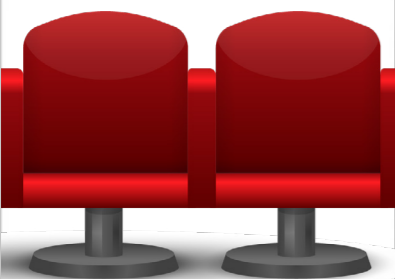
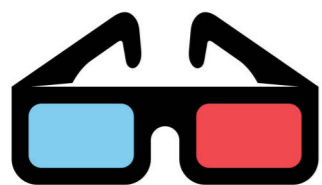
A SOLI
€4,50



BEFED



GIOCA INSIEME A NOI!





VERTICALI

2. LA FIGURA PROFESSIONALE CHE NELLA PALLAVOLO RAPPRESENTA L'ANIMA DEDICATA ALLA CURA E ALL'EQUILIBRIO
4. È CONSIDERATA DA SILVIA NON SOLO TEMPO DI RECUPERO, MA UNA FINESTRA APERTA SUL FUTURO PROFESSIONALE DELLE GIOVANI
5. UNA DELLE CIVILTÀ ANTICHE IN CUI LA MASSOTERAPIA ERA GIÀ PRATICATA COME SCIENZA DELL'EQUILIBRIO

ORIZZONTALI

2. L'AZIONE MANUALE DI BASE CHE SERVE A SCIogliere I TRIGGER POINT DOPO UNO SFORZO INTENSO
3. NELLA PALLAVOLO, È IL GESTO ESPLOSIVO CHE PUÒ CAUSARE IPERESTENSIONI ALLA COLONNA
5. SECONDO SILVIA, È UN "MUSCOLO" CHE VA MANTENUTO ALTO ANCHE QUANDO I RISULTATI TARDANO AD ARRIVARE
6. LA CAPACITÀ DI TRASFORMARE LA FATICA IN IMPEGNO COSTANTE E RESISTERE ALLE DIFFICOLTÀ
7. SOSTANZE DI SCARTO CHE IL MASSAGGIO AIUTA A ELIMINARE MIGLIORANDO LA CIRCOLAZIONE

PROMOBALL STORE



Felpa Academy



Felpa Promoball



Pantalone Promoball



Giubbino Promoball



Zaino Academy



Felpa panchina



Polo Promoball



T-shirt Promoball



Borsone Promoball B

TITLE SPONSOR



MAIN SPONSOR



GOLD SPONSOR



SILVER SPONSOR



BRONZE SPONSOR



SUPPORTERS & PARTNER TECNICI



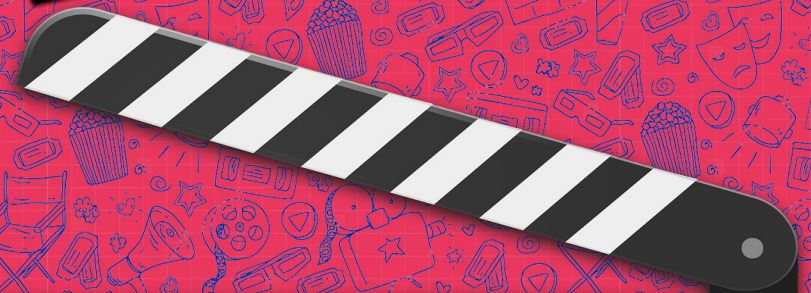
LE ASSOCIAZIONI CHE SOSTENIAMO



SERIE



B1



CAMPIONATO SERIE B1



PALESTRA:
Palamaclodium
Via Antonio
Gramsci, Maclodio
(BS)

DATA: 14 marzo 2026

ORA: 17.00

GIORNATA: 6°

RITORNO

www.promoball.it