



P R O M O B A L L

**B1**  
**MAGAZINE**

**SPECIALE**

**EMMA BERGAMASCHI**

**CRUCIVERBA**

**MATCH REVIEW**

**IL FILM DELLA  
SETTIMANA**

# SOMMARIO

- 08 MATCH REVIEW
- 22 ATLETA
- 28 IL FILM DELLA SETTIMANA
- 36 GIOCA CON NOI
- 40 MERCHANDISING



#BETHETIGER

# CLASSIFICA



BANCA ANNIA ADUNA

AZIMUT GIORGIONE



ARENA VOLLEY



GPS VOLLEY



PALLAVOLO PICCO LECCO



VOLKSBANK VICENZA



OROTIG PESCHIERA



CORTINA EXPRESS IMOCO



DON COLLEONI



IDRAS TORBOLE



ROTHOBLAAS VOLANO



BREMBO



ISUZU CERIA



PROMOBALL SANITARS

# CALENDARIO GENNAIO



# STARTING SIX



CAMPIONATO  
SERIE B



# Match Review!

**13<sup>a</sup> CAMPIONATO ANDATA**  
**17/01/2026**  
**IMOCO - PROMOBALL**

*Nella 13<sup>a</sup> Giornata di Andata della Regular Season, le "Tigri" di coach Nibbio escono sconfitte per 0-3, ma il risultato finale non rende giustizia a una gara combattuta fino all'ultimo respiro, con il primo e il terzo set sfuggiti per un soffio.*

***Primo Set:** Coach*

*Nibbio schiera il sestetto con Conti, Olivieri, Ferrari, Gatti, Populini, Castellini e Bandera nel ruolo di libero. L'avvio è nel segno di un totale equilibrio (4-4), con la Promoball brava a contenere la prestanza fisica avversaria grazie a una difesa molto*

*concentrata (8-8). L'Imoco prova l'allungo sfruttando il servizio (11-8), costringendo la panchina bresciana al time-out. Grazie a un'ottima gestione dei liberi (Bertoletti in ricezione e Bandera in difesa) e approfittando di alcuni errori avversari, le padrone di casa accorciano le distanze (17-15). Una splendida parallela di Populini vale il pareggio (17-17) e un ace di Castellini regala il sorpasso (17-*





18). Il finale è una vera battaglia: sul 23-24 entra Scotti in battuta, ma il set si chiude con il minimo scarto a favore delle ospiti (24-26).

**Secondo Set:** Confermata la stessa formazione, le biancorosse partono bene ma subiscono la fisicità a muro dell'Imoco (5-3). Castellini trova il "mani out" del 5-4 e la Promoball resta aggrappata al set fino al 10-9. Nella fase centrale, però, cala la lucidità e una serie di errori permette alle ospiti di scappare (17-13, 21-13). Un buon turno al servizio di Conti e un muro di Olivieri (22-16) provano a scuotere la squadra, ma l'Imoco non si ferma e chiude 17-25.

**Terzo Set:** L'Imoco parte forte (8-5), ma le "Tigri" dimostrano di non voler mollare la partita. Sotto 12-7, Nibbio chiama tempo e la reazione è veemente: la Promoball ricuce lo strappo fino al pareggio (13-13). Le ospiti tentano un nuovo allungo (18-16), momento in cui Scotti entra per rinforzare il servizio. Un muro di Gatti tiene vive le speranze (21-19). Dopo l'ingresso di Bergamaschi in battuta, una parallela di Populini porta il punteggio sul 23-21. Come nel primo set, la vittoria sfugge per pochissimi punti, con la chiusura del match sul 22-25.



**MED-LINE**  
AMBULATORIO  
POLISPECIALISTICO

## Vuoi perdere peso? Rivolgiti ai nostri specialisti



**ENDOCRINOLOGA e DIABETOLOGA**  
Dr. Barbaglio Gloria

L'**endocrinologia** è una branca della medicina che si occupa dello studio e del trattamento delle ghiandole endocrine e degli ormoni che esse producono. Le ghiandole endocrine, come la tiroide, svolgono ruoli cruciali nella regolazione di numerosi processi fisiologici, tra cui il metabolismo, la crescita, lo sviluppo e la risposta allo stress.

La **diabetologia** è una specializzazione all'interno dell'endocrinologia che si concentra specificamente sul diabete, una malattia metabolica caratterizzata da livelli elevati di glucosio nel sangue. La gestione del diabete può includere modifiche dello stile di vita, terapia farmacologica e monitoraggio regolare dei livelli di glucosio nel sangue.



**NUTRIZIONISTA**  
Dr. Papparone Noemi

La **biologia della nutrizione** è una disciplina scientifica che si occupa dello studio e dell'analisi dei rapporti tra l'alimentazione e la salute umana. Attraverso consulenze specializzate e programmi dietetici personalizzati, la biologia della nutrizione aiuta a diagnosticare, trattare e prevenire una vasta gamma di condizioni legate all'alimentazione e al metabolismo.

**Prenota qui la tua visita specialistica:**

salute@poliambulatoriomedline.it - [www.poliambulatoriomedline.it](http://www.poliambulatoriomedline.it)

P.zza Le Sorgive 29/30/31 - Flero (Bs) - Tel. 030 2541111

PROMOBALL MAGAZINE

13



Ferretti  
STUDIO DENTISTICO

Ferretti  
STUDIO DENTISTICO



  
**bubble**  
 B2B DIGITAL SOLUTIONS  
 WWW.THEBUBBLECOMPANY.COM

**COLORMIX**  
VERNICIATURA INDUSTRIALE

**d73**  
 Progettiamo la tua passione

**EdilZap** costruzioni srl  
 Zappettini [www.edilzap.com](http://www.edilzap.com)

**SANITARS**  
COTTON LINE





# DA OLTRE 30 ANNI AUTOMATIZZIAMO E INNOVIAMO PROCESSI PRODUTTIVI

L'innovazione tecnologica e l'integrazione di più sistemi sono il fulcro di ogni nostro nuovo progetto, per incrementare la produttività, migliorare la qualità del prodotto, ridurre i costi operativi e l'impatto ambientale, garantendo elevati standard di sicurezza per mantenere gli impianti all'avanguardia in un mercato globale in continua evoluzione.

Sono più di 1.100 le macchine e gli impianti che abbiamo installato in tutto il mondo, i nostri tecnici del servizio post-vendita seguono costantemente i clienti, eseguendo manutenzioni, aggiornamenti tecnologici e fornendo ricambistica in modo rapido e sicuro.

[www.tesiautomazioni.it](http://www.tesiautomazioni.it)

**Impianti per  
il trattamento  
metallurgico  
dell'alluminio**

**Applicazioni  
Robotizzate**

**Automazione  
Industriale**



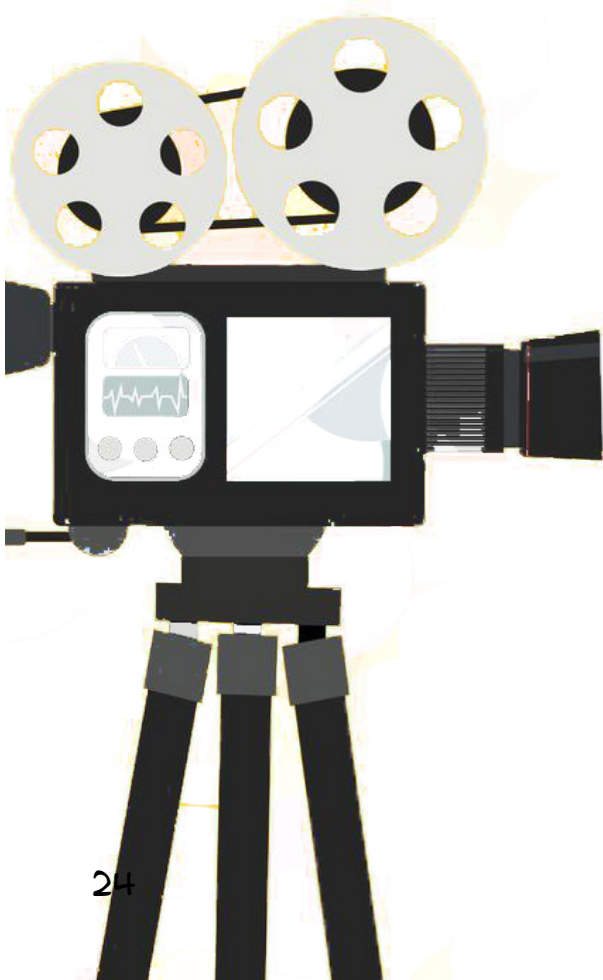
# INTERVISTA ALLE NOSTRE ATLETE

**L**a passione per la pallavolo è sbocciata nove anni fa, quando ho iniziato a giocare in una squadra di quartiere. All'inizio era solo un hobby, ma presto è diventata una vera e propria passione, che mi ha spinto ad allontanarmi da casa per inseguire il mio sogno. Ora, far parte della Promoball e giocare in serie B1 è una grande soddisfazione e un motivo di orgoglio. Sono fiera di poter partecipare a un campionato di alto livello, un traguardo che abbiamo raggiunto con grandi sforzi e sacrifici durante la scorsa stagione. Conciliare la vita da atleta con gli impegni universitari non è semplice. Come studente di Giurisprudenza presso l'Università degli studi di Brescia, la mia settimana tipo è un vero e proprio incastro tra studio, riposo e ore passate in palestra. Ma ogni sacrificio viene ripagato dalla gioia di poter crescere a livello tecnico e fisico, migliorando giorno dopo giorno per sostenere allenamenti ad alto livello e contribuire al progresso della squadra. Il mio obiettivo è anche quello di essere un punto di riferimento per le mie compagne, offrendo sostegno e disponibilità per ogni loro necessità. La pressione pre-partita è un aspetto normale dello sport e fa parte della sua bellezza. Non ho rituali particolari per gestirla, ma ho imparato che conviverci è fondamentale per dare il meglio di sé. Per noi, la coesione del gruppo è un

## PROFILO DELL'ATLETA

- NOME: EMMA
- ETÀ: 19
- PROFESSIONE: STUDENTESSA
- RUOLO: BANDA
- FILM PREFERITO: QUASI AMICI
- PROFILO SOCIAL: EMMAABERGAMASCHI

*vero e proprio punto di forza. Ognuna di noi è un tassello essenziale, che contribuisce a creare un clima sereno e piacevole nello spogliatoio. Un semplice sorriso, una pacca sulla spalla o una parola di conforto possono fare la differenza, facendo sentire la vicinanza e il supporto delle proprie compagne. In squadra, siamo una seconda famiglia. Ho giocato in Promoball per molti anni, e per me questa società è come una seconda casa. Sono profondamente grata a tutti coloro che mi hanno sempre supportata, dandomi la possibilità di inseguire la mia passione. Oltre alla pallavolo, amo condividere la visione dei film con le mie amicizie. È un momento di relax che rafforza i nostri legami. Uno dei miei preferiti è “Quasi amici”, un film che fa riflettere e sorridere, mostrando come l’amicizia autentica possa cambiare la vita. Un messaggio di speranza che parla di inclusione e superamento dei limiti, valori in cui credo profondamente, sia dentro che fuori dal campo.*





PHOTOGR  
Stefano V...





**I CANTONI**

BRACERIA DELLA FRANCIACORTA

**maco**  
technology



**natural.**  
PURE COTTON EXPERIENCE





SGC

BOA VISTA - REAL ESTATE

**RADIO BRUNO**

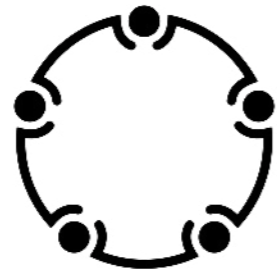
# QUASI AMICI

*La storia di Quasi Amici ruota attorno all'incontro tra Philippe, un ricchissimo aristocratico parigino diventato tetraplegico dopo un incidente in parapendio, e Driss, un ragazzo di origine senegalese cresciuto nelle periferie difficili e appena uscito di prigione. Philippe è alla ricerca di un nuovo badante, ma è stanco di essere trattato con la pietà e la condiscendenza che tutti gli mostrano a causa della sua disabilità. Quando Driss si presenta al colloquio, lo fa con l'unico obiettivo di farsi firmare un foglio per ottenere il sussidio di disoccupazione, comportandosi in modo sfrontato e privo di filtri. Proprio questa sua mancanza di compassione colpisce Philippe, che decide di assumerlo contro il parere di tutti. Inizia così una convivenza improbabile in cui due mondi opposti si scontrano e si fondono. Driss inizialmente fatica ad adattarsi ai rigidi protocolli medici e allo stile di vita lussuoso e formale di Philippe, ma con il tempo i due iniziano a influenzarsi a vicenda. Driss porta nella vita dell'uomo una ventata di energia, musica pop e spensieratezza, arrivando persino a farlo correre di notte*

*per le strade di Parigi a bordo di una Maserati o a fargli fumare uno spinello per alleviare i dolori fantasma. Allo stesso tempo, Philippe educa Driss all'arte, alla musica classica e alla disciplina, aiutandolo a scoprire talenti nascosti e a prendersi cura delle proprie responsabilità familiari. Il loro legame diventa una fratellanza profonda che va oltre il rapporto professionale. Driss incoraggia Philippe a uscire dal guscio della sua depressione e a dare una possibilità concreta all'amore, spingendolo a incontrare una donna con cui ha solo un rapporto epistolare. Quando però i problemi familiari di Driss diventano urgenti, Philippe capisce che è giusto lasciarlo andare affinché il ragazzo possa costruirsi un futuro. La separazione è difficile e Philippe cade in uno stato di apatia che nessun altro badante riesce a curare. Il film culmina con il ritorno di Driss per un'ultima sorpresa: organizza un viaggio verso il mare e combina un appuntamento al buio per l'amico, regalandogli finalmente la felicità e la speranza che credeva perdute. La pellicola si chiude ricordando che si tratta di una storia vera, celebrando un'amicizia che ha abbattuto ogni barriera sociale e fisica.*



# Studio Maruggi presenta:

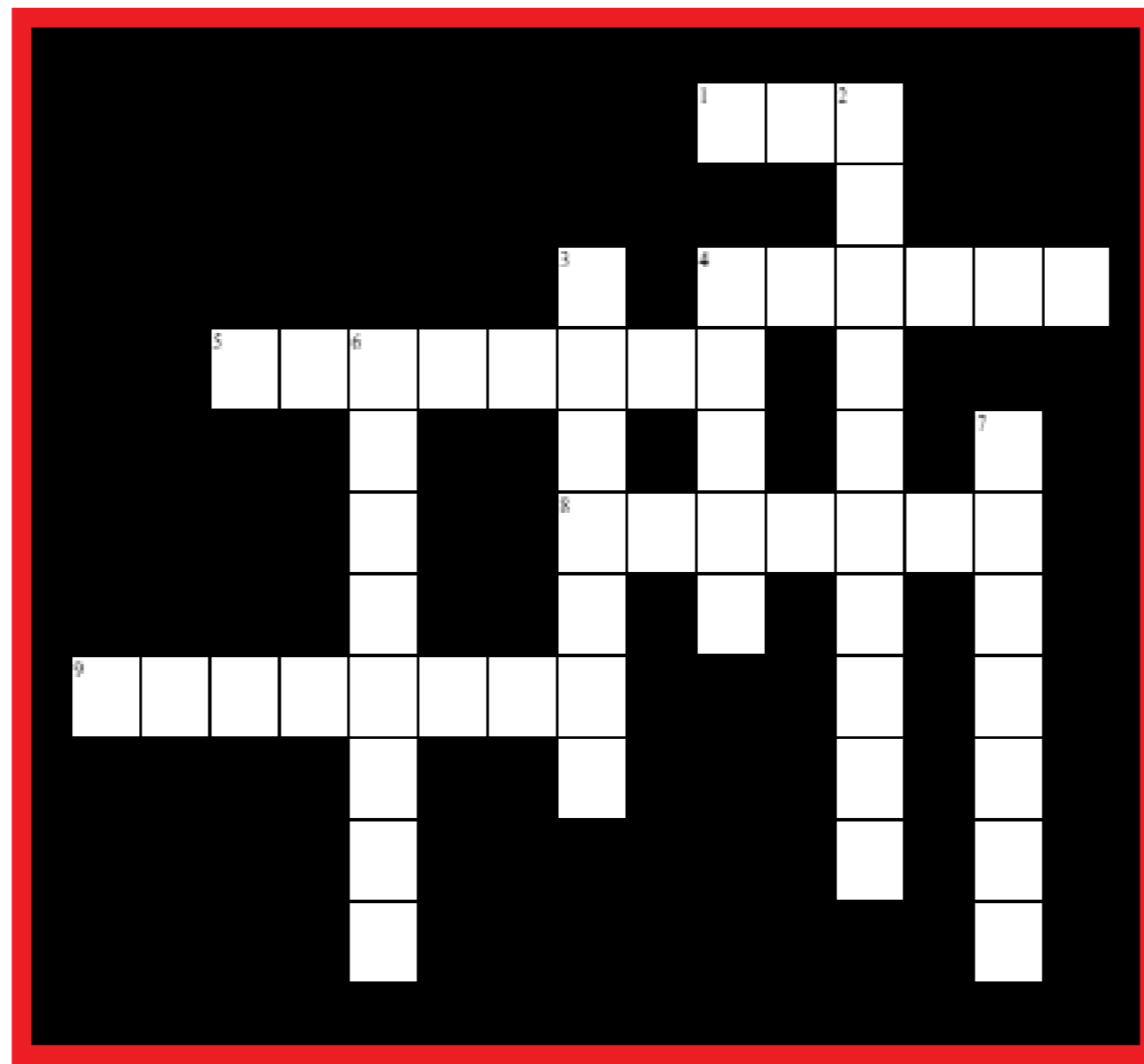
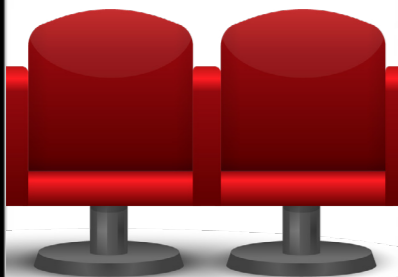
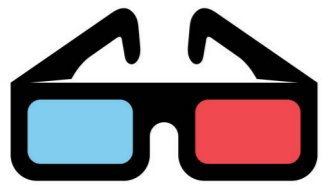


STUDIO MARUGGI

Abbiamo il piacere di segnalare il presente Bando, destinato alle MPMI bresciane appartenenti a tutti i settori, finalizzato a migliorare le condizioni di accesso al credito attraverso l'abbattimento dei tassi d'interesse dei finanziamenti, sottoscritti ed erogati nel periodo dal 01 gennaio 2025 al 31 dicembre 2025, destinati ad operazioni di liquidità o di investimento in beni strumentali. La misura prevede l'assegnazione di un contributo a fondo perduto fino ad un massimo di 7.000 €. Ricordiamo che l'invio delle domande sarà possibile a partire dal 23 febbraio 2026. Riguardo all'iniziativa del Bando Accesso al credito - Anno 2025, [cliccando qui](#) avrete la possibilità di trovare tutti i dettagli ed eventualmente mettervi in contatto con noi per una consulenza personalizzata ed avviare le pratiche necessarie.



# GIOCA INSIEME A NOI!





# VERTICALI

2. LO SPORT ESTREMO CHE HA CAUSATO L'INCIDENTE DEL PROTAGONISTA
3. IL TERMINE FRANCESE CHE INDICA LE PERIFERIE POVERE DA CUI PROVIENE DRISS
4. IL SENTIMENTO CHE PHILIPPE DETESTA E CHE DRISS NON GLI MOSTRA MAI
6. CIÒ CHE DRISS VOLEVA INIZIALMENTE OTTENERE FIRMANDO IL FOGLIO AL COLLOQUIO
7. IL PAESE D'ORIGINE DI DRISS NEL FILM

# ORIZZONTALI

1. IL GENERE MUSICALE RITMATO (COME QUELLO DEGLI EARTH, WIND & FIRE) CHE DRISS FA SCOPRIRE A PHILIPPE
4. LA CITTÀ FRANCESE DOVE È AMBIENTATA LA STORIA
5. LA MARCA DELL'AUTO SPORTIVA USATA PER LE CORSE NOTTURNE
8. IL MEZZO CON CUI PHILIPPE ED ELÉONORE COMUNICANO PER LUNGO TEMPO
9. IL NOME DEL RICCO ARISTOCRATICO PROTAGONISTA, RIMASTO TETRAPLEGICO



# PROMOBALL STORE



Felpa Academy



Felpa Promoball



Pantalone Promoball



Giubbino Promoball



Zaino Academy



Felpa panchina



Polo Promoball



T-shirt Promoball



Borsone Promoball B

# TITLE SPONSOR



# MAIN SPONSOR



# GOLD SPONSOR



# SILVER SPONSOR



# BRONZE SPONSOR



# SUPPORTERS & PARTNER TECNICI



# LE ASSOCIAZIONI CHE SOSTENIAMO



SERIE



B1

